

Mitteilungsblatt

DEZEMBER 2013

Gemeindeverwaltung

Telefon 061 911 99 88

Fax 061 911 08 26

gemeinde@nuglar.ch

www.nuglar.ch

Schalteröffnungszeiten

Montag/Mittwoch/Freitag:

9.00 bis 11.30 Uhr

Montag:

18.00 bis 19.30 Uhr

Sprechstunde

Gemeindepräsidium

Nach Vereinbarung

INHALT

Mitteilungen	
aus dem Gemeinderat	2-3
der Feuerwehr	4
aus der Verwaltung	5-7
aus den Kommissionen	7
.....	
Weihnachtsbaumverkauf	6
.....	
Brennholz-Bestellung	8
.....	
Leben im Dorf	9-10
.....	
Entsorgungsagenda	10
.....	
Inserate und	10-23
Veranstaltungen	
.....	
Veranstaltungskalender	24



In den dunklen Tagen im November und Dezember erstrahlen in Nuglar und St. Pantaleon tausend Lichter und erhellen die Nacht. Am Dienstag, 12. November 2013 um 18.00 Uhr starteten die Kinder vom Kindergarten bis zur 3. Klasse mit ihren Räbeliechtli und Laternen den Lichteireigen. Und schon erstrahlen die Weihnachtsbäume auf den beiden Dorfplätzen in voller Pracht. Gemeinderat und Verwaltung wünschen Ihnen schöne Adventstage!

MITTEILUNGEN AUS DEM GEMEINDERAT

Anschaffung Software «BauPro» für Bauverwaltung

Seit Anfang 2011 wird in unserer Gemeinde die Verwaltung der Bautätigkeit durch eine professionell geführte Bauverwaltung (in Teilzeit) abgedeckt. Die Verwaltung von Baugesuchsunterlagen, der Korrespondenz im Zusammenhang mit den örtlichen Bautätigkeiten sowie weitere administrative Verrichtungen wurden bis anhin mittels einer Excel-Tabelle erfasst. Zur Optimierung der Verwaltungsabläufe genehmigte der Gemeinderat auf Antrag der Baukommission die Anschaffung der Baugesuchsverwaltung «BauPro» inkl. Wartungsgebühren mit Kosten von Fr. 15 000.– zu Lasten des Budget 2014.

Weidbach – Sanierung Bachdurchlass

Der Durchlass beim Weidbach wird immer wieder verstopft. Durch die Jahre ist der Bachdurchlass kleiner geworden und die Freilegung wird stetig aufwändiger und kostspieliger. Die heutige Dimensionierung für den Bachdurchlass ist insbesondere bei starkem Regenfalls zu klein. Aus diesen Gründen beauftragte der Gemeinderat das Tiefbauunternehmen G+M Spezialtiefbau GmbH mit den Sanierungsarbeiten zur Erweiterung des Bachdurchlasses von 250 mm auf 800 mm.

Startschuss für Projekt Brunnenbachtal Neu-Nuglar

Im Brunnenbachtal im Gebiet von Neu-Nuglar besteht Handlungsbedarf betreffend Hochwasserschutz, Gewässerverbauung, Naturschutz und Raumplanung. Auslöser waren die Überschwemmungen in Neunuglar im August 2012 und eine lange Mängelrüge des Kantons beim Brunnenbach. Im Auftrag des Gemeinderats erstellte das Büro Hintermann & Weber Grobkonzept ein Grobkonzept und einen Massnahmenplan «Aufwertung des Brunnenbachtals Neu-Nuglar/Nuglar». Die Umsetzung soll 2014 beginnen. Vom Kanton ist eine stattliche finanzielle Unterstützung zu erwarten.

Für das weitere Vorgehen wurde eine Begleitgruppe/Kommission mit folgenden Mitgliedern besetzt:

- Daniel Morand, Vertreter Baukommission
- Frank Ehrsam, Gemeindevizepräsident
- Patrick Saladin, Präsident Forst-, Natur- und Landschaftskommission
- Hans Peter Schmid, Gemeindepräsident
- Roger Zimmermann, Förster und Vertreter Forstbetrieb Dorneckberg
- Walter Gugerli, Präsident Werk- und Umweltkommission.

Sanierung Gempenstrasse – Genehmigung Projekt Leitungsbau

Das Amt für Verkehr und Tiefbau des Kantons Solothurn plant zwischen dem Dorfplatz und dem nördlichen Ortszugang Sanierung und Umgestaltung der Gempenstrasse. Im Rahmen dieser Sanierungsarbeiten müssen auch die Werkleitungen «Wasser» und «Kanalisation» saniert oder erneuert werden. Der Gemeindeversammlung vom 11. Dezember 2013 wird das Projekt «Sanierung Gempenstrasse», inkl. der erforderlichen Kredite «Sanierung Kanalisation», «Sanierung Wasserleitung» sowie «Sanierung Beleuchtung» von CHF 610 000.– beantragt.

Neuverpachtung von Allmendland – Vergabeentscheid

Für das zu verpachtende Allmendland waren 9 Bewerbungen bei der Gemeindeverwaltung eingegangen. Beim Vergabeentscheid hielt sich der Gemeinderat strikte an das Allmendreglement. Um eine möglichst rationelle Bewirtschaftung zu ermöglichen, beschloss er ausserdem, das ausgeschriebene Allmendland in einem Los zu vergeben und nicht weiter zu parzellieren. Der Gemeinderat bestimmte Cyriak Fischer aus St. Pantaleon als neuen Pächter. Gegen diesen Gemeinderatsentscheid wurde Einsprache beim Amt für Landwirtschaft des Kantons Solothurn erhoben. Solange der Entscheid aussteht, kann der Pachtvertrag nicht rechtsgültig werden.

Rechnung 2012 – Bericht der Rechnungsprüfungskommission (RPK)

Die Rechnungsprüfungskommission prüfte die Rechnung 2012 an drei Abenden auf Herz und Nieren. Fachlich



AGENDA

Nächste Sitzungen des Gemeinderates:

9. Dezember 2013

16. Dezember 2013

6. Januar 2014

20. Januar 2014

3. Februar 2014

wurde sie von Treuhandexperte Eugen Gribi unterstützt. Der ausführliche Prüfungsbericht wurde dem Gemeinderat vorgelegt. Darin wird der Finanzverwaltung ein ausgezeichnetes Zeugnis ausgestellt.

Unterhaltsarbeiten «Wägli» St. Pantaleon abgeschlossen

Die Unterhaltsarbeiten «Wägli» in St. Pantaleon sind durch das Tiefbauunternehmen Wirz AG im September 2013 ordnungsgemäss ausgeführt worden. Eine Begehung mit der Sutter Ingenieur- und Planungsbüro AG fand am 21. Oktober 2013 statt. Es wurden keine Mängel festgestellt.

Projekt Sanierung Ausserdorfstrasse:

Vorprüfung Erschliessungsplan durch das Amt für Raumplanung

Das Amt für Raumplanung hat die Vorprüfung des Erschliessungsplans zum Projekt Sanierung Ausserdorfstrasse/Dorfplatz abgeschlossen. Der Bericht wurde von der Sutter Ingenieur- und Planungsbüro AG überprüft und vom Gemeinderat zur Kenntnis genommen. Das Amt für Raumplanung empfiehlt eine kleine Anpassung im Bereich der Einmündung in die Liestalerstrasse, die problemlos umgesetzt werden kann. Der endgültige Erschliessungsplan soll sofort im neuen Jahr öffentlich aufgelegt werden.

Einladung zur Gemeindeversammlung

Die Gemeindeversammlung findet am

Mittwoch, 11. Dezember 2013, 20.00 Uhr

in der Mehrzweckhalle Nuglar statt.

Einladung und Berichte wurden bereits an alle Haushalte verteilt.

Im Anschluss lädt der Gemeinderat herzlich ein, den Winterabend mit einem gemütlichen Apéro und einer winterlichen Suppe ausklingen zu lassen.

Projekt Sanierung und Umgestaltung Gempenstrasse:

Anpassung Trottoir und Verbesserung Strassenüberquerung sowie Genehmigung Erschliessungsplan und Planaufgabe

Anlässlich der Orientierung der Anwohner über das Projekt Sanierung und Umgestaltung Gempenstrasse wurde der starke Wunsch geäussert, dass die Sicherheit bei der Überquerung der Gempenstrasse auf der Höhe der Sichtenstrasse zu verbessern sei. Das Amt für Verkehr und Tiefbau erarbeitete in

der Folge in Zusammenarbeit mit der Sutter Ingenieur- und Planungsbüro AG eine neue Lösung. Sie ist in das nunmehr fertige Bauprojekt bzw. in den definitiven Erschliessungsplan eingeflossen und vom Gemeinderat gut geheißen worden. Der Erschliessungsplan wird demnächst öffentlich aufgelegt.

Vereinbarung zwischen Kanton und Gemeinde

Bei der Umsetzung des Projekts «Sanierung und Umgestaltung Gempenstrasse», ist der Kanton für den Bereich Strassenbau und die Gemeinde für den Bau der Leitungen zuständig. Im Projekt fließen die Zuständigkeiten ineinander. Aus diesem Grund haben

Kanton und Gemeinde vereinbart, Ausschreibungen, Vergaben, Verträge und Abrechnungen zu koordinieren. Die Federführung erhält der Kanton. In einer vom Gemeinderat genehmigten Vereinbarung wird die Zusammenarbeit geregelt.

Danke für den grossen Einsatz!

Die vergangene Amtsperiode ging im Oktober zu Ende. Der Gemeinderat möchte stellvertretend für alle Einwohnerinnen und Einwohner den vielen Mitgliedern von Kommissionen und weiteren Amtsinhaberinnen und -inhabern für den während Jahren geleisteten Einsatz danken.

Grosse Arbeit geleistet und sich verdienstvoll aus dem Amt verabschiedet haben sich:

Roland Saladin, Heinz Hofmeier, Hanspeter Saladin (alle Forst-, Natur- und Landschaftskommission),

Christian Vetsch (Baukommission), **Lotti Saladin, Othmar Burtschi, Rosmarie Inauen, Robert Graf** (Präsident), **Fränzi Fröhlich und Beatrice Frei** (alle Abstimmungs- und Wahlbüro).

Für seinen ununterbrochenen langjährigen Einsatz während 44 Jahren danken wir ganz speziell **Werner Saladin**.

Ihnen allen möchte der Gemeinderat auch an der Gemeindeversammlung vom 11. Dezember den Dank aussprechen.
DER GEMEINDERAT

MITTEILUNGEN DER FEUERWEHR



Am Posten Motorspritze musste das Gerät so schnell als möglich in Betrieb genommen werden.

Spannende Hauptübung

Bei herrlichem Herbstwetter traten am Samstagnachmittag, 26. Oktober, Gruppen der Feuerwehr gegeneinander an und machten unter sich aus, wer der Feuerwehrmeister 2013 wird.



Die Feuerwehrmeister-Gruppe 2013 mit Silvan Saladin, Kim Ebener, Adrian Saladin, Tobias Buser, Kevin Ehrsam, Ralph Muheim (v.l.)



Die künftigen Anwärter auf den Titel stehen bereits bereit...

Wir blicken auf einen abwechslungsreichen Nachmittag zurück und danken den zahlreichen Besucher für Ihre Anwesenheit.

Einsätze

Mittwoch 23. Oktober 2013: Lieferwagen überschlägt sich

Kurz vor 17.00 Uhr werden die Feuerwehren Nuglar-St. Pantaleon und Gempen durch die Polizei für die Strassen-sperrung der Hauptstrasse Nuglar nach Gempen aufgeboten. Grund dafür ist ein Selbstunfall eines Lieferwagenfahrers. Das Fahrzeug muss aus dem abfallenden Strassenbord geborgen werden. Dafür muss der Abschleppdienst die ganze Fahrbahn benützen. Im Einsatz stehen von Nuglar-St. Pantaleon sieben Angehörige der Feuerwehr.



Der Fahrer blieb unverletzt
(Bild: Polizei Solothurn)

Neue Kameradinnen und Kameraden

Am 26. September durften wir anlässlich der Einschreibung acht neue Kameradinnen und Kameraden in die Feuerwehr aufnehmen. Wir heissen Canonica Silvio, Gasser Jessica, Hanafi Sumeya, Meier Fabian, Müller Selina, Saladin Fabian, Saladin Mike und Schönenberger Robin herzlich willkommen.

Danke dass Ihr bereit seid, Eure Freizeit für die Allgemeinheit einzusetzen!

MITTEILUNGEN AUS DER VERWALTUNG

Betriebsferien

Die Verwaltung bleibt von **Dienstag, 24. Dezember 2013 bis und mit Mittwoch, 1. Januar 2014 geschlossen.**

Das Gemeindepersonal hat diese Tage vorgeholt.

Am Donnerstag, 2. Januar 2014 sind wir wieder für Sie da.

Wichtige Hinweise über Notfallnummern für Identitätskarten sowie Meldungen von Todesfällen entnehmen Sie der Telefonbandansage, unter Telefon 061 911 99 88 oder auf der Homepage www.nuglar.ch.

Korrigenda – Containermarke

Bei der Publikation der neuen Gebühren Abfallgebühr hat sich im letzten Mitteilungsblatt ein Fehler eingeschlichen. Richtig ist: der neue Preis für die Containermarke (800 l) beträgt ab 1. Januar 2014 Fr. 48.– (alt Fr. 50.–).

Änderungen im Steuerinkasso

Per 1. Januar 2014 wird das Mahnverfahren gestrafft. Neu werden zwei Mahnstufen geführt: **1. Mahnung/Zahlungserinnerung** und **Letzte Mahnung/2. Mahnung**. Die 1. Mahnung

erfolgt kostenneutral. Bei der Letzten Mahnung werden die Mahngebühren erhöht und betragen neu Fr. 50.–. Diese Änderungen wurden durch den Gemeinderat beschlossen.

Ebenfalls per 1. Januar 2014 wird die Praxis von Rückvergütungen bei Steuerguthaben angepasst. Ein allfälliges Steuerguthaben wird nach definitiver Veranlagung neu automatisch dem neuen Steuerjahr gutgeschrieben. Auf Wunsch können Guthaben auch ausbezahlt werden.

Haben Sie Fragen zum Thema Steuern? Wenden Sie sich während der Schalteröffnungszeiten am Montag morgen oder per E-Mail an Monika Walther, m.walther@nuglar.ch. Frau Walther steht Ihnen gerne zur Verfügung.

Gesucht: Kinderwagen mit Dach

Für eine unserer Asylantenfamilien suchen wir:

1 Kinderwagen mit Dach (gratis)

Grösse: für ein 3-jähriges Kind

Angebote können Sie gerne melden bei: Béatrice Thommen, Asylbetreuerin der Gemeinde, Telefon 061 911 98 07 oder Gemeindeverwaltung, Telefon 061 911 99 88

Herzlichen Dank für Ihre Unterstützung!

Lästiges Parkieren auf Gemeindestrassen!

Bitte beachten Sie: das Stehenlassen von Motorfahrzeugen auf Gemeindestrassen ist im Winter besonders lästig. Dadurch wird die Schneeräumung stark behindert. Bitte erschweren Sie unseren Gemeindeangestellten, die nachts und bei Eis und Schnee ausrücken, nicht unnötig die Arbeit!

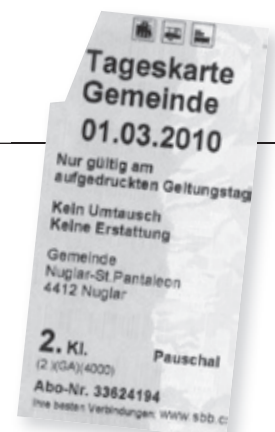


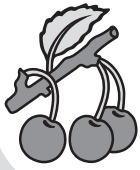
GEMEINDE
NUGLAR-ST. PANTALEON
4412 NUGLAR

Günstige Tageskarten jetzt!

Die Gemeinde senkt für die Monate Dezember 2013 und Januar 2014 den Preis für die SBB-Tageskarte auf **Fr. 39.–** (Einheimische und Dorneckberger Gemeinden) bzw. **Fr. 44.–** (Auswärtige).

Bitte reservieren Sie online auf www.nuglar.ch durch anklicken des gewünschten Reisedatums. Selbstverständlich nehmen die Mitarbeitenden der Gemeindeverwaltung Ihre Bestellung auch persönlich entgegen (Tel. 061 911 99 88).





GEMEINDE
 NUGLAR-ST. PANTALEON
 4412 NUGLAR

Forst-, Natur- und Landschaftskommission

Weihnachtsbaumverkauf direkt ab Standort

Geniessen Sie die vorweihnachtliche Stimmung im Wald. Wählen Sie Ihren Weihnachtsbaum direkt am Standort aus – kundige Helfer schneiden ihn für Sie und bringen ihn auf Wunsch sogar nach Hause.



Man trifft sich zum gemütlichen Anlass, der bereits Tradition hat. Kaufen Sie den Weihnachtsbaum aus dem eigenen Gemeindewald.

**Samstag, 21. Dezember 2013,
 von 9.00 bis ca. 14.00 Uhr**

Ort Bei der Jagdhütte.
 Ab Nuglar Richtung
 Gempen auf den Muni.
 Abzweigung Schweini
 (dort Hinweistafeln
 beachten), Parkmöglich-
 keiten signalisiert.

Preise Marktüblich –
 nach Grösse und Sorte des Baumes
Hauslieferdienst 5 Fr.

Lassen Sie sich in unserem gemütlichen
 «Wald-Beizli» verwöhnen! Dieses sorgt für
 heisse Getränke, Grill und wärmendes Feuer.

**Wir freuen uns auf Ihren Besuch
 und einen gemütlichen Anlass!**

Ablesung der Wasseruhren

Die Wasseruhren werden von Mitte Dezember 2013 bis Anfang Januar 2014 abgelesen.

Bei zwei Dritteln der Haushalte wird ein Ableseblatt zugestellt, auf welchem der Zählerstand und der Zustand der Plombe zu deklarieren ist. Beim restlichen Drittel wird Brunnenmeister Peter Füllemann persönlich vorbeikommen und den Stand der Wasseruhr ablesen und die Plombe kontrollieren. Er stellt auch sicher, dass die Apparaturen korrekt funktionieren.

Wir danken Ihnen für Ihre Mithilfe für einen reibungslosen Ablauf der Ablesung. Die Rechnungsstellung für das Jahr 2013 erfolgt im Februar 2014.

Abstimmungs- wochenende vom 24. November 2013 – Resultate

Bei einer Stimmbeteiligung von 58,3% hat Nuglar-St. Pantaleon alle drei eidgenössischen Abstimmungsvorlagen deutlich abgelehnt:

Volksinitiative vom 21. März 2011
 «1: 12 – für gerechte Löhne»

Ja-Stimmen: 248

Nein-Stimmen: 398

Volksinitiative vom 12. Juli 2011
 «Familieninitiative:
 Steuerabzüge auf für Eltern,
 die ihre Kinder selber betreuen»

Ja-Stimmen: 281

Nein-Stimmen: 363

Änderung vom 22. März 2013
 des Bundesgesetzes über die Abgabe
 für die Benützung von National-
 strassen (Nationalstrassenabgabe-
 gesetz, NSAG)

Ja-Stimmen: 219

Nein-Stimmen: 420

MITTEILUNGEN AUS DEN KOMMISSIONEN

Forst-, Natur- und
Landschaftskommission

Temporärer Häckselplatz für Schnittgut

Ab sofort bis zum 31. März 2014, besteht die Möglichkeit, Baum- und Gehölzschnittgut im Bereich der Mergelgrube Hätzlenrain/Hollen (Nuglar-Simmen-Gempenweg bis zum Waldrand, links, Häckselplatz nach ca. 30 m) im bezeichneten Bereich gratis zu deponieren. Der Forstbetrieb wird das Holz zu Hackschnitzeln für Holzfeuerungsanlagen verarbeiten.

Die Forst-, Natur- und Landschaftskommission und der Gemeinderat empfehlen von diesem Angebot Gebrauch zu machen und auf das Verfeuern im Freien zu verzichten. Sie vermeiden dadurch schädliche Emissionen und leisten einen Beitrag zur sinnvollen umweltfreundlichen Energienutzung. Bei Kleineren Mengen kann anfallendes Schnittholz auch im Garten oder im Kulturland aufgeschichtet werden. Sie werden sicher einen Platz finden, wo solche Asthaufen niemandem in den Weg kommen. Asthaufen sind wertvolle Kleinstrukturen und bieten verschiedenen Lebewesen Unterschlupf (z.B. Igel und Blindschleichen) und das verrottete Material liefert später wertvollen Humus.



GEMEINDE
NUGLAR-ST. PANTALEON
4412 NUGLAR

Attraktives Bauland mit prächtiger Aussichtslage zu verkaufen

Nutzen Sie die Gelegenheit solange die Zinsen tief sind!

Die Gemeinde Nuglar-St. Pantaleon verkauft 903 m² Bauland an unverbaubarer Lage mit einzigartiger Aussicht. Die Parzelle Nr. 2617 befindet sich an der Bielacker-/Gempenstrasse gleich an der Bauzonengrenze mit Nähe zum Wald.

Der Kaufpreis beträgt: CHF 470.00/m²

Für Fragen steht Ihnen Bauverwalter Paul Moritz, Telefon 061 911 80 69 gerne zur Verfügung.

AUS UNSERER EINWOHNERKONTROLLE

(Stand von 28. September 2013 bis 25. November 2013)

Neuzuzügerinnen und Neuzuzüger:

Herzlich willkommen!

Berger Daniel, Winkelstrasse 16b, Nuglar
Fröhlich Arnold, Orisstrasse 6, Nuglar
Grossenbacher Natascha, Hofackerstrasse 10, Nuglar
Roos Sebastian, Neumattstrasse 3, Nuglar

Geburten:

Herzliche Gratulation!

Chappuis Mick, Drissetstrasse 25, Nuglar

Todesfälle:

Herzliches Beileid!

Schönenberger Erich, Hauptstrasse 1, St. Pantaleon

Forstbetrieb

Dorneckberg

**Forstbetrieb Dorneckberg der Gemeinden
Nuglar-St. Pantaleon, Hochwald, Gempen und Dornach**

Bestellen Sie Brennholz jetzt!

Holz aus dem eigenen Wald macht wohl und warm!
Bitte senden Sie Ihre Bestellung bis **spätestens 31.12. 2013**
an den Forstbetrieb. Die Preise sind exkl. 8% Mehrwertsteuer.



Bestellen Sie auch
online unter
www.fb-dorneckberg.ch

Spalten Brennholz, grünes, frisches Holz (Bestellung bis 31. 12. 2013)			Lieferung ja
_____ Ster Buchen grob gespalten	100 cm	Fr. 85.–	<input type="checkbox"/>
_____ Ster Laubholz gemischt grob gespalten	100 cm	Fr. 75.–	<input type="checkbox"/>
_____ Ster Buchen Rundholz lang	400–700 cm	Fr. 55.–	<input type="checkbox"/>
			Zusatz ja
Lose bereitgestellt (keine Rollen)		zusätzlich Fr. 5.–/ Ster	<input type="checkbox"/>
Kranlieferung Regio Dorneckberg		Fr. 10.– pro Ster/Rollen	<input type="checkbox"/>
Spez. fein geschnitten		zusätzlich Fr. 5.–/ Ster	<input type="checkbox"/>
Zuteilung/Lieferung frisches Holz erfolgt ca. März/April/Mai 2014			
Cheminéeholz, grünes, frisches Holz (Bestellung bis 31. 03. 2014)			Lieferung ja
_____ Ster Buchen gespalten / gesägt	50 cm	Fr. 95.–	<input type="checkbox"/>
_____ Ster Buchen gespalten / gesägt	33 cm	Fr. 115.–	<input type="checkbox"/>
_____ Ster Buchen gespalten / gesägt	25 cm	Fr. 135.–	<input type="checkbox"/>
_____ Ster Mischel gespalten / gesägt	50 cm	Fr. 85.–	<input type="checkbox"/>
_____ Ster Mischel gespalten / gesägt	33 cm	Fr. 105.–	<input type="checkbox"/>
_____ Ster Mischel gespalten / gesägt	25 cm	Fr. 125.–	<input type="checkbox"/>
Lieferung April/Mai, Regio Dorneckberg/pro Ster		Fr. 20.–	
Chemineéholz, trocken, gelagert, ofenfertig (Bestellung und Lieferung jederzeit möglich)			Lieferung ja
_____ Ster Buchen gespalten	100 cm	Fr. 120.–	<input type="checkbox"/>
_____ Ster Buchen gespalten / gesägt	50 cm	Fr. 150.–	<input type="checkbox"/>
_____ Ster Buchen gespalten / gesägt	33 cm	Fr. 170.–	<input type="checkbox"/>
_____ Ster Buchen gespalten / gesägt	25 cm	Fr. 190.–	<input type="checkbox"/>
Lieferung Regio Dorneckberg/pro Ster		Fr. 20.–	

Bestelltalon

Name / Vorname _____ Telefonnummer _____

Strasse _____ PLZ / Ort _____

Bemerkungen _____

Ort _____ Datum _____ Unterschrift _____

Einsenden an: Forstbetrieb Dorneckberg, Haglenweg 31, 4145 Gempen
Fax 061 703 85 66, E-Mail: roger.zimmermann@bluewin.ch

LEBEN IM DORF

Neues Landwirtschaftsprojekt in Nuglar in den Startpflöcken

In Nuglar wird ein neues landwirtschaftliches Projekt gestartet. Auf zwölf Parzellen mit einer Gesamtfläche von 6,5 Hektaren, u.a. in den Gebieten «Neumatt», «Muni», «Simmen» oder «Säuler» soll eine Landwirtschaftsform erprobt werden, die Produzenten und Konsumenten verbindet. «CSA-Nuglar-Gärten» heisst das Projekt. «CSA» steht für «Community Supported Agriculture» oder auf gut deutsch: Gemeinschaftlich getragene Landwirtschaft.

Das Projekt wurde vom Verein UniGärten Basel aufgeschient. Die Schweizerische Universitätskonferenz und die Universität Basel unterstützen es finanziell. Letztere unterstützt auch die fachkundliche Begleitung der Bodenanalysen und die Bestandesaufnahmen der Fauna und Flora auf dem Pachtland. Der Pachtzins wird von der «Lebensmittel Gemeinschaft Basel» – ein Hol- und Bringort für biologisch produzierte Nahrungsmittel im Kleinbasel – bezahlt.

Umstellung auf nachhaltige Produktion

Die zukünftige praktische Arbeit in den CSA-Nuglar-Gärten wird von Dominique Oser, Fachfrau für biologisch-

dynamische Landwirtschaft und Mitinitiantin des Gemeinschaftsgartens Landhof, koordiniert und betreut. Vorgesehen ist der Anbau von Gemüse und Getreide sowie von Obstbäumen und Beeren mit nachhaltiger Produktion. «Das Land befindet sich an verschiedenen Standorten mit unterschiedlichen Böden, Sonneneinstrahlung und Hangneigung. Wir werden nicht überall alles anpflanzen können», erklärt Dominique Oser.

Konsumenten bestimmen, was angebaut wird

Das besondere am Projekt «CSA Nuglar-Gärten» sei, so erklärt Zoé Beutler, Mitinitiantin des Projekts und Studentin im Mastergang Nachhaltige Ent-

wicklung an der Universität Basel, das Bewirtschaftungsmodell. Die Mitglieder würden mitbestimmen, was in welchem Garten angepflanzt werde: «Die Beteiligten bezahlen nicht das einzelne Gemüse, sondern zahlen zum Voraus die Pacht des Landes sowie einen Anteil der Betriebskosten der involvierten Produzentinnen.» Die Vereins-Mitglieder engagieren sich nach ihren Möglichkeiten in den Gärten und teilen sich den Ernte-Ertrag untereinander auf.

Derzeit kümmert sich ein Team von acht Personen um das Projekt. Arbeitsgruppen werden gebildet, um die verkrauteten Flächen für die Pflanzung im Frühjahr vorzubereiten.

Kontakt:

nuglar-gaerten@gmx.ch

Dieser Text stützt sich auf einen Bericht in den «online reports» Ausgabe vom 2. November. Redaktionelle Bearbeitung Hans Peter Schmid

News aus dem Gitterlibad

Die Sport- und Volksbad Gitterli AG bietet den Badegästen ab 2014 zwei neue Angebote zu ermässigten Eintrittspreisen an:

Angebot 1

Für Schüler/Studenten im Alter von 16 bis 25 Jahren zum Preis von CHF 6.00. Die Ermässigung beträgt 25%.

Angebot 2

Primär für die werkstätige Bevölkerung. Der sogenannte «Feierabendeeintritt» erlaubt es dem Badegast, von Montag bis Freitag 90 Minuten vor Betriebsschluss das Bad zu benutzen. Der Preis beträgt CHF 6.00. Die Ermässigung beträgt 25%.

Von diesem Angebot profitieren auch Kinder (CHF 3.00) und Schüler/Studenten (CHF 4.50).

Neuer Fahrplan – keine Änderungen

Am 15. Dezember ist Fahrplanwechsel. **Gut zu wissen: Auf der Strecke der Linie 67 Büren–Nuglar–Liestal gibt es keine Änderungen.**

Für Fahrten im TNW-Nachtnetz ist kein Zuschlag zu bezahlen – ein normales Billet genügt.

Eine Verbesserung des Kursangebots ist auf den Fahrplanwechsel 2014/15 geplant.



Ein grosses Dankeschön

An

- die römisch-katholische Kirchgemeinde
- die Einwohnergemeinde
- ein Gönner-Ehepaar aus Nuglar

Nach über 20-jährigen Bestehen des Bildstöcklis wurden verschiedene Renovationsarbeiten notwendig, die nun erfolgreich abgeschlossen sind.

Dabei wurden wir finanziell unterstützt von der Kirchgemeinde und der Einwohnergemeinde mit je rund Fr. 2500.– und von einem Gönner-Ehepaar aus Nuglar mit Fr. 900.–. Dem Frauenkreis blieben Restkosten von ca. Fr. 400.–.

Wir freuen uns über die gelungene Renovation und hoffen, dass die vielen Spaziergänger und Wanderer, die den wunderbaren Ausblick vom Bildstöckli aus geniessen, diesen Effort auch schätzen und zur Anlage Sorge tragen.

Für den Frauenkreis:
RUTH HOFMEIER



ENTSORGUNGSAGENDA

Kartonabfuhr: Donnerstag, 2. Januar

Bitte Karton zu Päckli bündeln und erst am Sammeltag deponieren.

Gratis-Entsorgung der Weihnachtsbäume

Die Weihnachtsbäume können am **Donnerstag, 2. Januar 2014** gratis entsorgt werden.
Bereitstellung vor 07.00 Uhr am Sammelpunkt für Hauskehricht.

Papiersammlung: Mittwoch, 19. Februar

Bitte Papier mit Schnur zu Päckli bündeln und erst am Sammeltag deponieren.

Inserat





NUGEROLO

Goldmedaille für Cabernet Jura 2012!

Tiefdunkles Purpur – Duft nach schwarzen Beeren –
dezente Barriquearomen, Fr. 14.- ,

Degustation und Verkauf

Samstag, 7. und 14. Dezember, ab 11 Uhr

Christine und Hans Peter Schmid Stingelin
Dorfplatz 9, Nuglar
www.nugero.ch
Tel. 079 313 56 08

I Pizzicanti

BAROCKES WEIHNACHTSKONZERT

Römisch-katholische Kirche in St. Pantaleon-Nuglar

Sonntag 15. Dezember 2013 um 17.00 Uhr

Die madrilenische Sängerin **LORE AUGUSTI GARMENDIA** & **I PIZZICANTI**



Spanisch-italienisches Musikfest zur Feier des dreijährigen Bestehens der Konzertreihe « Musik kommt zu Ihnen »

Rafael Becerra - Violine / **Nadja Lesaulnier** - Violine & Cembalo / **Sophie Lamberbourg** - Violoncello & Kastagnetten
Jonathan Pesek - Violoncello / **Samuel Manzano** - Theorbe & Barockgitarre / **Chani Lesaulnier** - Cembalo

In der Pause sind Sie herzlich zum Apéro eingeladen !

EINTRITT FREI - KOLLEKTE



Felix Murer Malergeschäft
Malen Tapezieren Verputzen
Dekorative Wandgestaltung

Telefon 061 911 91 89
Mobile 076 391 91 89
felix@murermaler.ch



KITA COPAIN

FÜR KLEINKINDER BIS INS
PRIMARSCHULALTER

WO: Benzburweg 30a, 4410 Liestal

WANN: Montag bis Freitag, 7 h – 18 h

KONTAKT: Tel. 079 123 07 68 /
www.kita-copain.ch

Wir laden Sie herzlich zu einer Besichtigung nach Vereinbarung ein und stehen gerne für weitere Auskünfte zur Verfügung.

KÄSER

Garage · Fahrzeugbau · Mech. Werkstatt

Servicearbeiten · Auspuffanlagen · Motor-Revisionen · Getriebe Revisionen · Bremsanlagen für Strasse und Rennsport · Fahrwerksumbauten · Tieferlegungen · Ueberrollbügel und -käfige · Mechanische Werkstatt · Schweissarbeiten · Restaurationen · Herstellung von Antriebswellen · Fahrzeugumbau für Behinderte





Unser Kursangebot Januar/Februar 2014

J-08 Die Perspektivzeichnung

Samstag, 18. Januar 2014, 10:00 – 12:00 Uhr
Mitglieder CHF 25.– / Nichtmitglieder CHF 30.–
Kinder und Jugendliche ab der 4. Primarklasse

E-03 Referat: Neue Medien als Herausforderung für Eltern

Kursleitung: Frank Egle, Dipl. Päd., Medienpädagogin
Donnerstag, 23. Januar 2014, 19:30 – 21:30 Uhr
Mitglieder CHF 10.– / Nichtmitglieder CHF 15.–

A-05 Holzwerkstatt Vater und Kind

Samstag, 15. und 22. Februar 2014, 9:00 – 12:00 Uhr
Mitglieder CHF 95.– / Nichtmitglieder CHF 115.–
9-13 Jahre mit erwachsener Begleitperson

Infos und Anmeldung: www.efrl.ch

alte Brennerei Geschenkkideen

6 Sorten Schwarzbuebe Spezialbier 5 dl Bügel mit
Schwarzbuebe Spitzbueb im dekorativem Sixpack.
Fr. 33.- inkl. Fr. 6.- Pfand

Chirsistei Kissen -altebrennerei.ch- wärmt & kühlt
Fr. 25.-

Diverse hausgemachte Fruchtsefnsorten wie z.B.
Biresenf, Hagebuttensenf, Feigensenf, Cornell-
kirschsenf,
Fr. 6.50

Bierbrand 'Fleurs de biere' 33 cl, 41 Vol %
Fr. 22.-

Feiner Quittenbrand 33cl, Vol 43%
Fr. 22.-

Geschenkgutschein 'alte Brennerei' für konsumat-
ion im Restaurant mit Betrag nach Wahl

Gönneraktie 'Neues Sudwerk' für ein Leben in
Saus & Braus und 20% Rabatt übr d'Gass Fr. 350.-

Individuell gefüllte Geschenkkörbe mit hausge-
räucherter Forelle, Treberbrot, Biere, Brände, Senf
und Konfitüre auf Anfrage



Wir wünschen all unseren Gästen eine schöne
Weihnachtszeit und alles Gute im Neuen Jahr.

altebrennerei.ch



GV-Frauenkreis 2014 am 06. Februar bitte vormerken**Adventsfenster 2013**

Liebe Adventsfenster-Freunde



An dieser Stelle möchten Esthy und ich euch allen auch im Namen des Frauenkreis St.Pantaleon-Nuglar recht herzlichst bedanken! Toll wie sich viele "Pänteliöner/innen" wieder für das Herstellen des Adventsfensters zur Verfügung stellten.

Adventsfensterspaziergang

Auch in diesem Jahr findet unser Adventsspaziergang Statt. Nach Besichtigung der Adventsfenster, spazieren wir auf den Roggenstein, wo wir uns im Schützenhaus zusammensetzen, uns stärken und ein gemütliches Beisammensein geniessen !!!

DER SPAZIERGANG FINDET AM MONTAG 23.12.2013 STATT !!!

TREFFPUNKT: 17.00 Uhr Feuerwehrmagazin

DAS SCHÜTZENHAUS IM ROGGENSTEIN ÖFFNET FÜR EIN ANSCHLIESSENDES ZUSAMMENSITZEN DIE TORE!

Nun wünsche ich allen eine schöne Adventszeit und Festtage, so wie noch viele schöne Adventsfenster

Es grüsst Euch alle
der Frauenkreis und
Fam. E. & S. Heutschi

**10.12.2013 Mittagstisch mit kleiner Adventsfeier**

Im Restaurant Morand St. Pantaleon um 11.45 Uhr
Eingeladen sind **alle Seniorinnen der Gemeinde** Nuglar-St.Pantaleon!
Das Essen ist dieses mal im Restaurant Morand, St. Pantaleon

Anmeldung : Tel bis Samstag davor:

Christine Ehram

061/911 94 58

Sandra Morand

061/911 82 67

13.12.2013 Adventsfeier für Frauen **Offen für alle die kommen wollen !!!**

Alle Frauen sind herzlich eingeladen zu einer Feier mit Lichtern,
Musik und Text. Auch das gemütliche Zusammensein bei einem Imbiss
und feinem Glühwein darf nicht fehlen.

Ort: Saal im Kommunalbau St. Pantaleon

Zeit: Freitag um 20.00 Uhr

07.01.2014 Mittagstisch

Eingeladen sind **alle Seniorinnen und Senioren**
der Gemeinde Nuglar-St.Pantaleon
um 11.30 Uhr Rest. Rebstock Nuglar

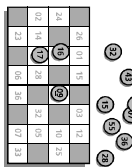
Anmeldung : Tel bis Samstag davor:

Christine Ehrsam

061/911 94 58

Sandra Morand

061/911 82 67

22.01.2014 Lottomatch

Für jung und alt immer eine lustige und ertragreiche Sache !!!

Wann **Mittwoch 22.1.2014**

Wo **Rest. Rebstock Nuglar**

Zeit **Beginn um 14.15**

Wir freuen uns auf zahlreiche Besucher und einen schönen Nachmittag

Babysitterliste

Da wir vom Frauenkreis oft nach einer Babysitterliste gefragt werden, möchten wir unsere aktuelle Liste für alle Interessierten veröffentlichen. **Alle Jugendlichen mit dem Vermerk "Kurs" haben einen solchen beim Roten Kreuz Baselland absolviert.**

Jasmine	Mangold	Dublerstr. 14	Nuglar	061/911 80 84		1997
Celina	Mangold	Dublerstr. 14	Nuglar	061/911 80 84		1995
Valerie	Brägger	Dublerstr. 4	Nuglar	061/911 17 13		1995
Simone	Grolimund	Dublerstr. 16	Nuglar	061/911 81 97	mit Kurs	1994
Kim	Thommen	Rebenweg 8	Nuglar	061/911 01 56	mit Kurs	1999
Patricia	Schenk	St.Pantaleonstr.3	Nuglar	061/911 81 07	mit Kurs	1998
Lorena	Maggi	Steinackerstr.11	Nuglar	061/911 91 30	mit Kurs	1994
Lea	Werder	Steinackerstr. 6	Nuglar	061/911 91 11	mit Kurs	1999
Gina	Held	Jurastr. 38	Nuglar	061/913 09 13	mit Kurs	1999
Jasmine	Meier	Jurastr. 14	Nuglar	061/913 14 14	mit Kurs	1999
Merlin	Stauffer	Jurastr. 44b	Nuglar	061/911 81 92	mit Kurs	1998
Nicole	Winkler	Dorneckstr. 3	St.Pantaleon	061/911 83 33		1997
Melanie	Winkler	Dorneckstr. 3	St.Pantaleon	061/911 83 33	mit Kurs	1993
Fabienne	Winkler	Dorneckstr. 3	St.Pantaleon	061/911 83 33	mit Kurs	1994
Désirée	Hagen	Hauptstrasse 39	St.Pantaleon	061/911 84 20	mit Kurs	1998
Joelle	Morand	Degenmattstr.32	St.Pantaleon	061/911 82 67	mit Kurs	1999
Celine	Schönenberg	Rebenstr. 8	St.Pantaleon	061/911 80 34	mit Kurs	1992



Ökumenisches

Krippenspiel

Öffentliche Hauptprobe:

22. Dezember, 16.00 Uhr in der Kirche St. Pantaleon

Ökumenischer Familiengottesdienst:

24. Dezember, 16.00 Uhr in der Kirche St. Martin, Büren

Herzliche Einladung!

Kollekte zur Deckung der Unkosten und zugunsten des
Kinderspitals Bethlehem und
der Diakonischen Stadtarbeit Elim

Römisch-katholische Kirche

Evangelisch-reformierte Kirchgemeinde Oristal



ADVENTSFENSTER-STUBE

Samstag, 7. DEZEMBER 2013, AB 18.00 UHR

IM ROGGENSTEIN

*DIE FELDSCHÜTZEN ST. PANTALEON LADEN ANLÄSSLICH
DER ADVENTSFENSTER ALLE KINDER UND ERWACHSENE
HERZLICH IN DEN ROGGENSTEIN ZU PUNSCH UND
GLÜHWEIN EIN („HET SO LANGS HET“).*

*NATÜRLICH IST AUCH UNSER VEREINSBEIZLI FÜR SIE
GEÖFFNET.*

ÜBER IHR ZAHLREICHES ERSCHEINEN FREUEN WIR UNS.

PÄNTLIÖNER-ADVENTSFENSTER SCHLUSS-RUNDSPAZIERGANG

Montag, 23. DEZEMBER 2013

*UNSER VEREINSBEITZLI IST AB 17.00 UHR GEÖFFNET UND
WIR FREUEN UNS AUF IHREN BESUCH.*

FELDSCHÜTZEN ST. PANTALEON

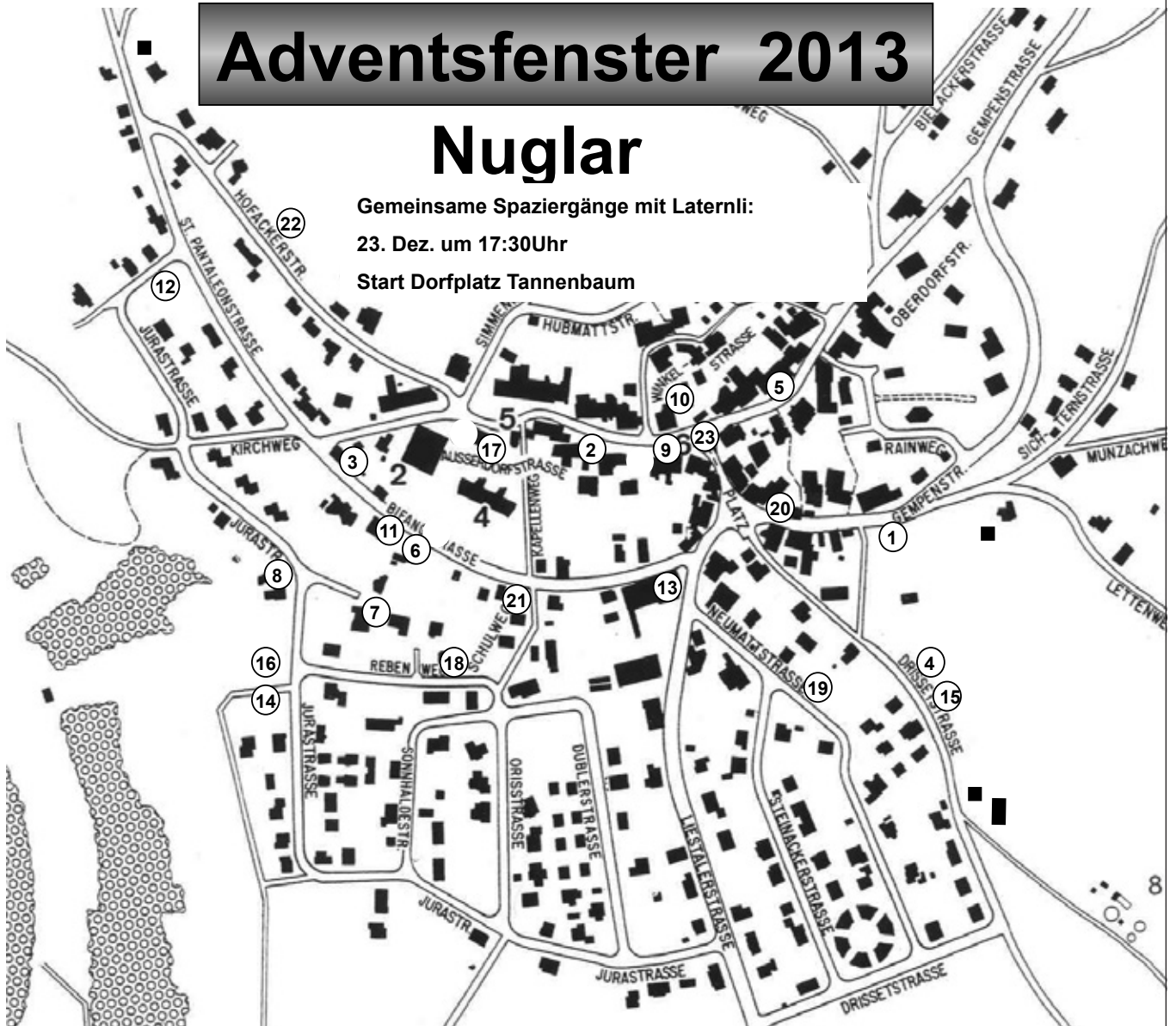
Adventsfenster 2013

Nuglar

Gemeinsame Spaziergänge mit Laternli:

23. Dez. um 17:30Uhr

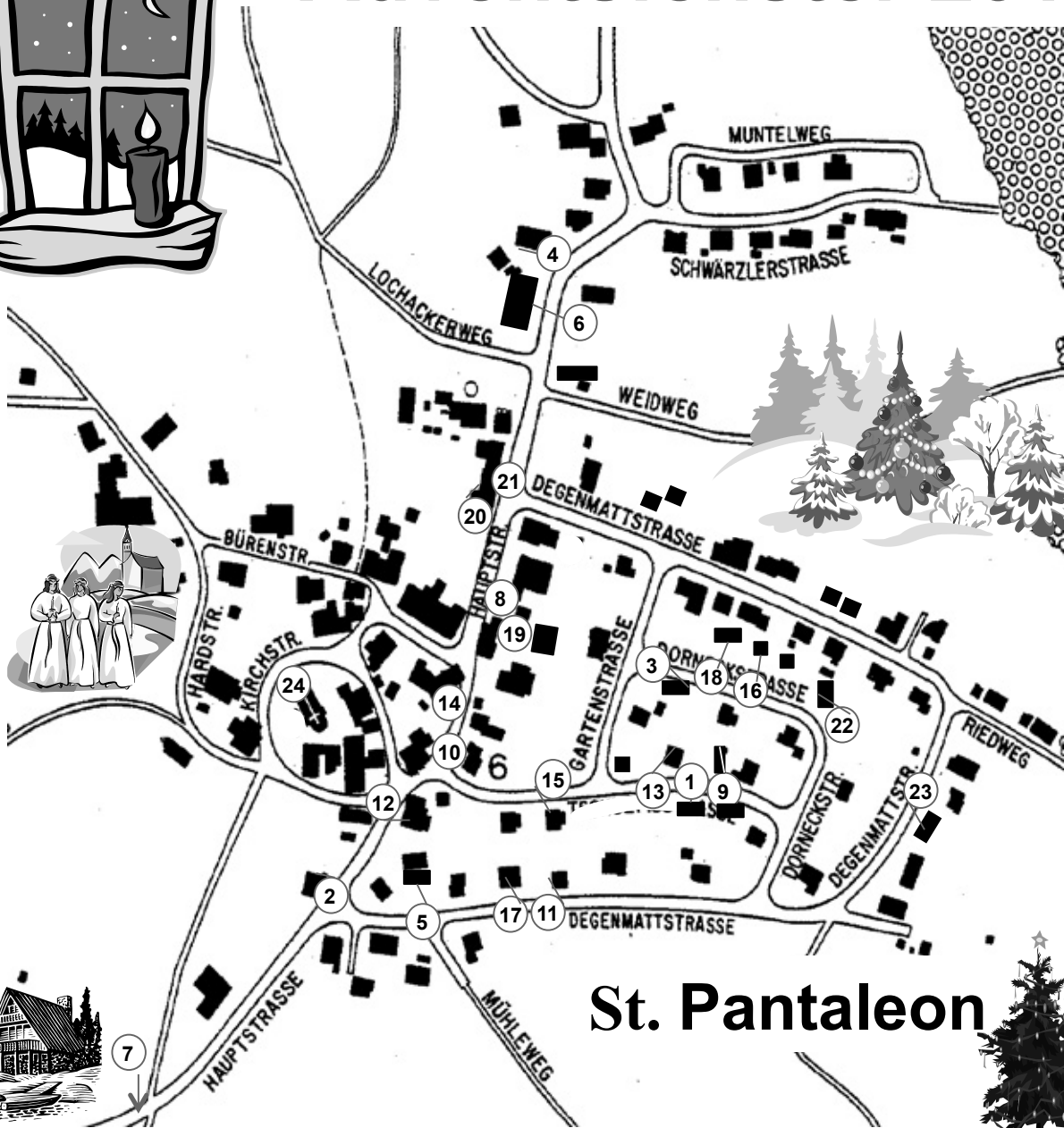
Start Dorfplatz Tannenbaum



1	Fam. Hänger-Kuhn, Gempenstr. 20	12	Fam. Zucco-Kohl, Jurastr. 80
2	Fam. Juillerat, Ausserdorfstr. 25	13	Alte Brennerei
3	Fam. Tschannen, Bifangstrasse 32	14	Fam. Baumann, Jurastr. 53,17-18Uhr gibt es Raclette!
4	Fam. Huwyler, Drissetstr. 23	15	Fam. Huwyler Geissbühler, Drissetstr. 21 Glühwein und Finissage "Rost" ab 18 Uhr
5	Fam Both, Oberdorfstr. 35	16	Fam. Tschudin-Wiebicke, Jurastr. 55
6	Fam. Lehmann, Bifangstr. 25	17	Kindergarten
7	Fam. Leumann, Jurastr. 52	18	Fam. Andaloro, Rebenweg 6
8	Verena und Niklaus Baumann, Jurastr. 61 Bei Tee und Glühwein wird um 17Uhr eine Geschichte erzählt	19	Fam. Bongartz, Neumattstr. 19
9	Fam. Häfliger, Ausserdorfstr. 1	20	Restaurant Schwarzbueeb ab 18Uhr Glühwein
10	Fam. Sjörgen, Dorfplatz 15	21	Fam. Ponnuthurai, Bifangstr. 17
11	Fam. Hänger-Saladin, Bifangstr. 27	22	Fam. Zürcher, Hofacker 26
		23	Tannenbaum am Dorfplatz, Spaziergang 17:30Uhr
		24	Kirche St. Pantaleon

Liebe Passanten, steht eine brennende Kerze vor der Tür so seid ihr dort herzlich zu einem Tee, Glühwein o.ä. eingeladen und die Fenstergestalter freuen sich auf euren Besuch!
Nehmt doch Eure eigene Tasse mit, das erspart viel Arbeit :-)

Adventsfenster 2013



St. Pantaleon

- | | | | |
|----|---|----|--|
| 1 | Fam. Forlin A.-M., Rebenstr. 14 / bei Kerze Stubete | 13 | Fam. Widmer B., Rebenstr. 7 |
| 2 | Fam. Morand E., Hauptstr. 7 / bei Kerze Stubete | 14 | Fam. Heutschi E., Burenstr. 1 / STUBETE! |
| 3 | Fam. Morand E., Dorneckstr. 3 | 15 | Fam. Faillard H., Rebenstr. 10 / STUBETE! |
| 4 | Fam. Hofmeier I., Hauptstr. 41 | 16 | Fam. Schneider Ch., Dorneckstr. 5 |
| 5 | Fam. Brander R., Degenmattstr. 3 | 17 | Fam. Koppelman M., Degenmattstr. 7 |
| 6 | Fam. Hagen G., Hauptstr. 37 + 39, bei Kerze Stubete | 18 | Fam. Winkler C., Dorneckstr. 3 / STUBETE! |
| 7 | FELDSCHÜTZEN ROGGENSTEIN / STUBETE! | 19 | Fam. Meier G., Hauptstr. 22a |
| 8 | Fam. Hofmeier U. + K., Hauptstr. 30 / STUBETE! | 20 | Fam. Bürgin N., Hauptstr. 23 / bei Kerze Stubete |
| 9 | Fam. Benz N., Rebenstr. 11 | 21 | Fam. Mazenauer N., Hauptstr. 25 / bei Kerze Stubete |
| 10 | Fam. Hofmeier M.+A., Rebenstr. 1 | 22 | Fam. Betz M.+ K., Dorneckstr. 9 / bei Kerze Stubete |
| 11 | Fam. Grimbichler N., Degenmattstr. 9 | 23 | Fam. Morand S., Degenmattstr. 32/(Adventsspaziergang!) |
| 12 | Fam. Gaugler A., Hauptstr. 6 / bei Kerze Stubete | 24 | Kirche, St. Pantaleon |

Adventsfenster 2013

Liebe Adventsfenster-Freunde

JUHEE !!! Auch in diesem Jahr, dürfen wir uns wieder an 24 Adventsfenster erfreuen. Die Familien der Haupt-, Dorneck-, Reben- und der Degenmattstrasse verzieren die Adventsfenster 2013.

Danke euch ALLEN!

Gleicher Brauch wie in den letzten Jahren.

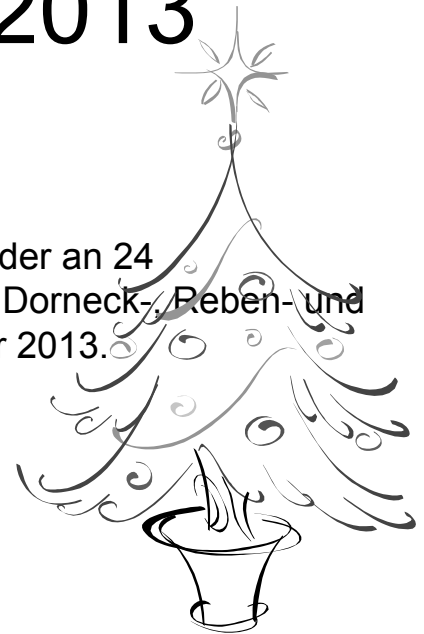
Die Bedeutungen:

- **STUBETE**

Alle die „STUBETE“ eingetragen haben, freuen sich auf die Besuche der Adventsfenster-spaziergänger und Freunde im oder vor dem Haus.

- **BEI KERZE STUBETE**

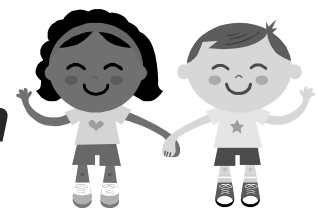
Wer sich für eine „Stubete“ entscheidet, stellt eine Kerze vor die Tür, auf den Briefkasten oder neben das Adventsfenster (wenn möglich). Auch sie freuen sich auf die Besuche der Adventsfenster-spaziergänger und Freunde im oder vor dem Haus.



ADVENTSFENSTERSPAZIERGANG

Montag, 23.12.2013

**TREFFPUNKT: 17.00 Uhr, beim
Feuerwehrmagazin.**



**DAS SCHÜTZENHAUS IM ROGGENSTEIN ÖFFNET FÜR EIN
ANSCHLIESSENDES ZUSAMMENSITZEN DIE TORE!**

Nun wünschen wir allen eine besinnliche Adventszeit und viele schöne Adventsfenster. ☺

Es grüsst euch alle

der Frauenkreis und

Fam. E. & S. Heutschi



TV Nuglar – St. Pantaleon



JASSABEND

**FREITAG, 10. JANUAR 2014 20.00 UHR
IM RESTAURANT " REBSTOCK "**

Traditionell führt der Turnverein anfangs Januar einen Jassabend im Rest. Rebstock in Nuglar durch.

All diejenigen, welche mitjassen möchten, können sich

**bis am Dienstag, 31. Dezember 2013 bei
HUGO SALADIN, NEUMATTSTRASSE 4,
4412 NUGLAR anmelden.**

Es wird ein Partnerschieber gejasst.

**Mit der Anmeldung muss auch
das Startgeld von Fr. 20.--
bezahlt werden.**

Auf jeden Teilnehmer wartet ein
schöner Preis.

**ALSO BIS AM 10. JANUAR 2014 UM
20.00 UHR IM SAAL VOM RESTAURANT
REBSTOCK IN NUGLAR.**

Die ersten 60 Anmeldungen werden berücksichtigt.

ANMELDUNG FÜR JASSABEND VOM 10. JANUAR 2014

NAME.....

VORNAME.....

UNTERSCHRIFT.....

TELEFON-NR.....

**ACHTUNG : BITTE DIE 20.-- FRANKEN DER ANMELDUNG
BEILEGEN SONST IST DIE ANMELDUNG NICHT GÜLTIG.**



frisch & fründlich!
Im Volg!

Volg frisch und fründlich

Nuglar - St. Pantaleon



Neu im Volg erhältlich:
Nugero - Weine

Bei uns wieder im Sortiment:
Das beliebte **Milchhüsli Fondue**



- ❖ Safet Ibrahim
- ❖ Gabriella Saladin
- ❖ Romy Inauen
- ❖ Rebecca Bischofberger
- ❖ Helene Hänggi

Wir danken unserer Kundschaft für das entgegengebrachte Vertrauen und wünschen allen eine besinnliche Adventszeit

VERANSTALTUNGSKALENDER

Tag	Zeit	Was	Ort
Dezember			
04.12.2013	15.00 Uhr	Krabbelgruppe	Nuglar
05.12.2013		Samichlaus y lüte des Frauenkreises	St. Pantaleon
07.12.2013	18.00 Uhr	Adventsfenster-Stubete der Feldschützen St. Pantaleon	St. Pantaleon
10.12.2013	11.45 Uhr	Mittagstisch für SeniorInnen mit kleiner Adventsfeier	St. Pantaleon
11.12.2013	15.00 Uhr	Krabbelgruppe	Nuglar
11.12.2013	19.30 Uhr	Gemeindeversammlung	Nuglar
12.12.2013		Blutspendeaktion des Samaritervereins Dorneck	Hochwald
13.12.2013	20.00 Uhr	Adventsfeier für Frauen des Frauenkreises	St. Pantaleon
14.12.2013		Fonduehock der Männerriege	St. Pantaleon
14.12.2013	19.00 Uhr	Weihnachtsfeier des Männerchors	St. Pantaleon
18.12.2013	15.00	Krabbelgruppe	Nuglar
23.12.2013	17.00	Adventsfenster Schluss-Rundgang der Feldschützen St. Pantaleon	St. Pantaleon
Januar			
07.01.2014	11.30 Uhr	Mittagstisch des Frauenkreises	Nuglar
08.01.2014	15.00 Uhr	Krabbelgruppe	Nuglar
22.01.2014	14.15 Uhr	Lottomatch des Frauenkreises	Nuglar
Februar			
06.02.2014		GV des Frauenkreises	St. Pantaleon
09.02.2014	09.00 Uhr	Turnier des UHC Nuglar United – Herren II und III	Frenkendorf
15.02.2014	09.00 Uhr	Turnier des UHC Nuglar United – Junioren	Nuglar
16.02.2014	09.00 Uhr	Turnier des UHC Nuglar United – Junioren	Nuglar
22.02.2014	20.00 Uhr	Guggenkoncert der Guggenmusik Schwarzbuebeschränzer	Nuglar
23.02.2014	09.00 Uhr	Turnier des UHC Nuglar United – Herren I	Lausen
27.02.2014	14.00 Uhr	Kinderumzug mit der Guggenmusik Schwarzbuebeschränzer & FAKO	Nuglar

Nächste Ausgabe: Nr. 1, Dienstag, 4. Februar 2014

Redaktions- und Inserateschluss: Montag, 27. Januar 2014

Einsenden an: Gemeindeverwaltung Nuglar-St. Pantaleon

Impressum

Herausgeber: Gemeinde Nuglar-St. Pantaleon, Ausserdorfstrasse, 4412 Nuglar

Redaktion: Hans Peter Schmid

Layout: Mirjam Wey